

SALLE DE SPECTACLE
DOLBEAU-MISTASSINI
DESJARDINS / MARIA-CHAPDELAINE

Janvier 2016

DEVIS TECHNIQUE

Table des matières

Renseignements généraux 3

Lieu de présentation
Diffuseur
Billetterie
Gestionnaire et contact

Renseignements techniques 5

Sonorisation
Vidéo
Système de branchements électriques temporaires
Éclairage scénographique
Accrochage
Habillage de scène

Renseignements salle et scène 9

Salle
Scène
Plans

Localisation 15

Carte

Note : Des plans en format DWG sont disponibles afin de compléter certaines informations incluses à ce document.

Renseignements généraux

Lieu de représentation

Salle de spectacle Dolbeau-Mistassini Desjardins
Maria-Chapdelaine
105, avenue de l'Église
Dolbeau-Mistassini Québec, G8L 4Z7
Tél. : (418) 276-6781

Diffuseur

Comité des spectacles de Dolbeau-Mistassini (2013) inc
105, avenue de l'Église
Dolbeau-Mistassini Québec, G8L 4Z7
Site internet: <http://www.comitedespectacles.com>

Billetterie située au

Bureau du Comité des spectacles
Heures d'ouverture : Du lundi au vendredi
De 8 h 30 à 12 h et de 13 h à 16 h 30

Billetterie de la Salle de spectacle
Heures d'ouverture : jeudi et vendredi
De 17 h 00 à 20 h 00
Lors des autres soirs de spectacle, la billetterie ouvrira
Une heure avant la représentation.
(418)-276-6781 poste 2503

Gestionnaire et contact

Comité des spectacles de Dolbeau-Mistassini (2013) inc

Céline Fortin , Directrice Culturelle et Artistique

Tél. : (418)-276-6781 Poste 2501

Cell. : (418) 671-1401

celine@comitedesspectacles.com

Site internet : <http://www.comitedesspectacles.com>

Marilyn Boutin , Directrice de la diffusion

Tél. : (418) 276-6781 Poste 2509

Cell. : 418 618-3773

marilyn@comitedesspectacles.com

Site internet : <http://www.comitedesspectacles.com>

Dominic Girard-Brodeur, Resp. Technique

Tél. : (418) 276-6781 Poste 2506

Télé. : (418) 276-8265

Cell. : (418) 879-0104

dominic@comitedesspectacles.com

Site internet : <http://www.comitedesspectacles.com>

Bibiane Bouchard, Agente de bureau

Tél. : 418 276-6781 Poste 2500

bibiane@comitedesspectacles.com

Site internet : <http://www.comitedesspectacles.com>

Ticketaccés

www.ticketaccés.net

Tél : 418-276-6781 poste 2503

Renseignements techniques

Sonorisation

Prise de son et sources

1 microphone Shure Beta 54a
1 microphone Shure Beta 91
4 microphones Shure SM94- LC
4 microphones Shure SM98
8 microphones Shure SM57-LC
7 microphones Shure SM58-LC
1 microphone Shure SM55
6 microphones Beyer Dynamics
3 microphones ATM-35
2 microphones Sennheiser md 421
2 microphones Sennheiser e 614
4 boîtes de ligne active
8 boîtes de ligne passive
11 pieds de microphone court noir
15 pieds de microphone long noir
3 pieds de microphone long argenté
2 pieds de microphone droit noir
1 pied de microphone droit argenté
1 pied de microphone droit ajustable noir
3 pieds de microphone de table
2 Lecteurs CD/MP3 Denon DN-C615

Prise de son sans fil

12 bases sans fils Shure slx 4
12 belt pack Shure slx1
12 micros-casques Shure wh30
7 bâtons Shure slx2
7 microphones pour slx2 SM 58
2 microphones pour slx2 beta 87a

Traitement du signal

1 console M7CL 48 entrées mono
1 console beringer x 32 32 entées mono
1 console sondcraft vi3000 48 entrées mono
1 égaliseur graphique dbx 2231
1 appareil de réverbération TC Electronics M-One

Restitution sonore principale

6 enceintes auto amplifiées L-Acoustics 112P (jardin et cour)
1 enceinte auto amplifiée L-Acoustics 108-P (centre)
4 enceintes de basses fréquences L-Acoustics S815P
4 enceintes de proximités, Tannoy T4

Restitution sonore de scène

8 moniteurs de scène JBL SRX712M
3 écoutes personnelles Shure psm 600 a fil
4 écoutes personnelles Shure psm 600 sans fil
3 écoutes personnelles Sennheiser ew 300 sans fil
10 casques d'écoute Shure e3
3 Casques d'écoute Sony mdr 7506

Restitution sonore « Surround » 18 enceintes acoustiques « surround » cinéma
Tannoy Di5

Câbles de sonorisation

- 1 multi paire audio 48 canaux avec connecteur VEAM
- 1 multi paire (12 paires) sortie console
- 4 multi paires (8 paires) 50'
- 1 multi paires (12 paires) 50'
- 1 multi paire (16 paires) 10'
- 43 câbles de microphone 25'
- 17 câbles de microphone 50'
- 8 câbles de microphone 10'
- 6 câbles speakon 25'
- 6 câbles speakon 50'
- 2 câbles speakon 100'
- 16 câbles ac

1 extension 30 AMP 120 volt 75'
6 extensions électriques 120 volts 25'
6 extensions électriques 120 volts 50'

Système de communication

- 1 poste maître communication Clearcom 2 canaux
- 9 boîtiers portatifs Clearcom 1 canal
- 6 casques d'écoute Beyer DT-109
- 2 casques d'écoute Beyer dt-280

Système pour malentendants

- 1 modulateur FM Decade LX-75s
- 1 antenne Decade GP-32

Restitution sonore (foyer)

- 4 enceintes auto amplifiées jbl prx 635
- 2 enceintes de basses fréquences jbl brx6618s

Éclairage scénographique

Un réseau DMX et Ethernet permet une grande flexibilité via une baie d'interconnexion et octocoupleur.

Pupitre de contrôle

- 1 console, ETC EXPRESS 48/96
- 1 moniteur
- 1 unité de contrôle sans-fil

Projecteurs flexibles

- 22 projecteurs, ETC Source Four 19
- 24 projecteurs, ETC Source Four 26
- 24 projecteurs, ETC Source Four 36
- 3 projecteurs zoom 15-30 degrés, ETC
- 15 projecteurs zoom 25-50 degrés, ETC
- 16 Fresnel 6" Strand
- 36 projecteurs PAR64, ETC
- 4 Barres a 6 medium
- 16 LED de type colorblast
- 1 projecteur de poursuite Robert Juliat Manon 1419

Projecteur permanent Foyer : 10 projecteurs, ETC Source Four 36
Foh : 25 projecteurs zoom 15-30 degrés, ETC
Saignées: Projecteurs zoom 15-30 degrés, ETC
4 a jardin et 4 a cours
Éclairage maison : 8 projecteurs zoom, ETC 25-50 degrés
Proscenium : 2 projecteurs, ETC Source Four 19
Proscenium : 5 projecteurs, ETC Source Four 36

Prendre note que ces projecteurs sont permanents, il est donc strictement interdit de les déplacer.

Câbles pour éclairages 15 câbles twist-lock 120 volts 5'
20 câbles twist-lock 120 volts 10'
23 câbles twist-lock 120 volts 25'
26 câbles twist-lock 120 volts 50'
2 câbles twist-lock 120 volts 100'
30 câbles twist-lock doubleur 120 volts 5'
24 Adaptateurs twist-lock male à U-ground femelle
120 volts
3 Adaptateurs twist-lock femelle à U-ground male
120 volts
1 Câbles DMX 100'
7 Câbles DMX 50'
10 Câbles DMX 25'

Système de gradations 192 gradateurs Lightolier Capio Plus 800ms

Accessoires 1 monte personne
8 bases pour portants latéraux
4 portants latéraux de 2'
9 portants latéraux de 5'
4 portants latéraux de 8'
4 portants latéraux de 10'
4 portants latéraux de 12'
4 portants latéraux de 20'
1 générateur de brume MDG Atmosphère
160 portes gobos pour projecteur, ETC.
160 iris pour projecteur, ETC.

Vidéo

Équipements et filages 1 projecteur Christie LX650 5000 lumens
4 câbles bnc 50'
1 câble bnc 25'
7 câbles bnc 10'
6 câbles vga 50'

Système de branchement électrique temporaire

Sectionneur et « Cam-Lok »

1 sectionneur pour l'éclairage
E-1016 120/208V, 400 A, 3 phases
Localisé : Lointain Jardin
1 sectionneur pour mobiles de captation ou autre usage
E-1016 120/208V, 100 A, 3 phases + MALT isolées
Localisé : Lointain Jardin
1 sectionneur pour le multimédia ou autre usage
E-1016 120/208V, 100 A, 3 phases + MALT isolées
Localisé : Cadre de scène cour

Autres

Le plancher de scène est de type résilient (danse)
1 Piano à queue C-7 de Yamaha
Lutrin de plexi glace pour conférence avec micro audio technica -

U857QL

12 lutrins pour musicien noir
12 lumières à lutrin
8 praticables 4' par 8'
52 praticables 4' par 4'
45 Pattes pour praticables 5"
24 Pattes pour praticables 8"
72 Pattes pour praticables 11"
39 Pattes pour praticables 12"
49 Pattes pour praticables 19"
187 Pattes pour praticables 21"
187 Pattes pour praticables 36"
55 Pattes pour praticables 41"

Renseignements salle et scène

Salle

Les fauteuils de la salle sont répartis sur trois niveaux :

Parterre :	285 places + 8 amovibles près de la régie son/éclairage
Balcon 1 :	99 places
Balcon 2 :	99 places

Pour une capacité totale de 491 places.

Dimensions générales de la salle	Largeur : 1	8.6 m (61'-1")
	Profondeur :	13.8 m (45'-2")
	Hauteur :	13.0 m (42'-8")

Scène

Cadre de scène	Largeur :	11,0 m (36'-1")
	Hauteur :	7,3 m (23'-11")

Proscénium (cintré)	Profondeur (au centre) :	2,4 m (7'-11")
	Largeur :	11,0 m (36'-1")

Aire de jeu	Largeur:	11,0 m (36'-1")
	Profondeur:	11,0 m (36'-1")
	Hauteur sous porteuses:	11,5 m (37'-9") en position haute

Dégagements

Jardin :	6,0 m (19'-7") de large X 12.9 m (41'-1") de profond
Cour :	5.2 m (16'-11") de large X 12.9 m (42'-1") de profond
Arrière :	1,8 m (6'-0") de large X 11,0 m (36'-1") de long

Accès du matériel sur scène Arrivée directement sur scène côté jardin.

Accrochage

Type de herSES	20 herSES à contrepoids 5 herSES d'éclairage motorisées
Charge maximum	454 kg (1000 lbs) par porteuses
Manœuvres	Côté cour

Tableau des porteuses

Numéro	Usage	Dimension	Distance « z »
1	Rideau principal	13,3 m (43'-8")	0,25 m (10")
2	Frise	13,3 m (43'-8")	0,46 m (1'-6")
3	Herse d'éclairage motorisée LX 1	13,3 m (43'-8")	0,89 m (2'-11")
4	Frise 2	14,4 m (47'-4")	1,47 m (4'-10")
5	Pendrillon 2	13,3 m (43'-8")	1,68 m (5'-6")
6	Herse d'éclairage motorisée LX 2	13,3 m (43'-8")	2,3 m (7'-7")
7	Frise 3	13,3 m (43'-8")	2,9 m (9'-6")
8	Pendrillon 3	14,4 m (47'-4")	3,1 m (10'-2")
9	Porteuse libre 1	13,3 m (43'-8")	3,7 m (12'-2")
10	Herse d'éclairage motorisée LX 3	13,3 m (43'-8")	3,96 m (13'-6")
11	Porteuse libre 2	13,3 m (43'-8")	4,72 m (15'-6")
12	Frise 4	14,4 m (47'-4")	5,1 m (16'-10")
13	Pendrillon 4	13,3 m (43'-8")	5,3 m (17'-6")
14	Herse d'éclairage motorisée LX 4	13,3 m (43'-8")	5,97 m (19'-7")
15	Rideau de mi-scène	13,3 m (43'-8")	6,4 m (21'-6")
16	Porteuse libre 3	14,4 m (47'-4")	6,9 m (22'-2")
17	Porteuse libre 4	13,3 m (43'-8")	7,3 m (22'-10")
18	Frise 5	13,3 m (43'-8")	7,8 m (23'-6")
19	Pendrillon 4	13,3 m (43'-8")	8,3 m (27'-5")
20	Herse d'éclairage motorisée LX 5	13,3 m (43'-8")	8,7 m (28'-9")
21	Porteuse libre 5	14,4 m (47'-4")	9,2 m (30'-9")
22	Porteuse libre 6	13,3 m (43'-8")	9,6 m (32'-1")
23	Porteuse libre 7	13,3 m (43'-8")	10,0 m (33'-9")
24	Rail et rideau d'arrière-scène	14,8 m (48'-6")	10,5 m (34'-9")
25	Cyclorama	14,8 m (48'-6")	11,0 m (35'-5")

Autres positions d'accrochage

Passerelle d'avant scène
(Avec rail pour accrochage scénographique)

Tuyaux verticaux pour éclairage latéral jardin/cour
(saignées).

Lisse au nez du 2^{ème} balcon
Passerelle FOH

Habillage de scène

Rideau principal

Motorisé, ouverture centrale
Contrôle d'ouverture au cadre de scène côté jardin
Poste de contrôle à la régie en salle
Velours : Rouge

Rideau mi-scène

Manuel ouverture centrale côté jardin
Velours : Noir

Pendrillons

5 paires de pendrillons, 2,4 m (8'-0") de large
Part 9.1 m (30'.0") de haut
Sur rail et pivot
Velours : Noir

Frises

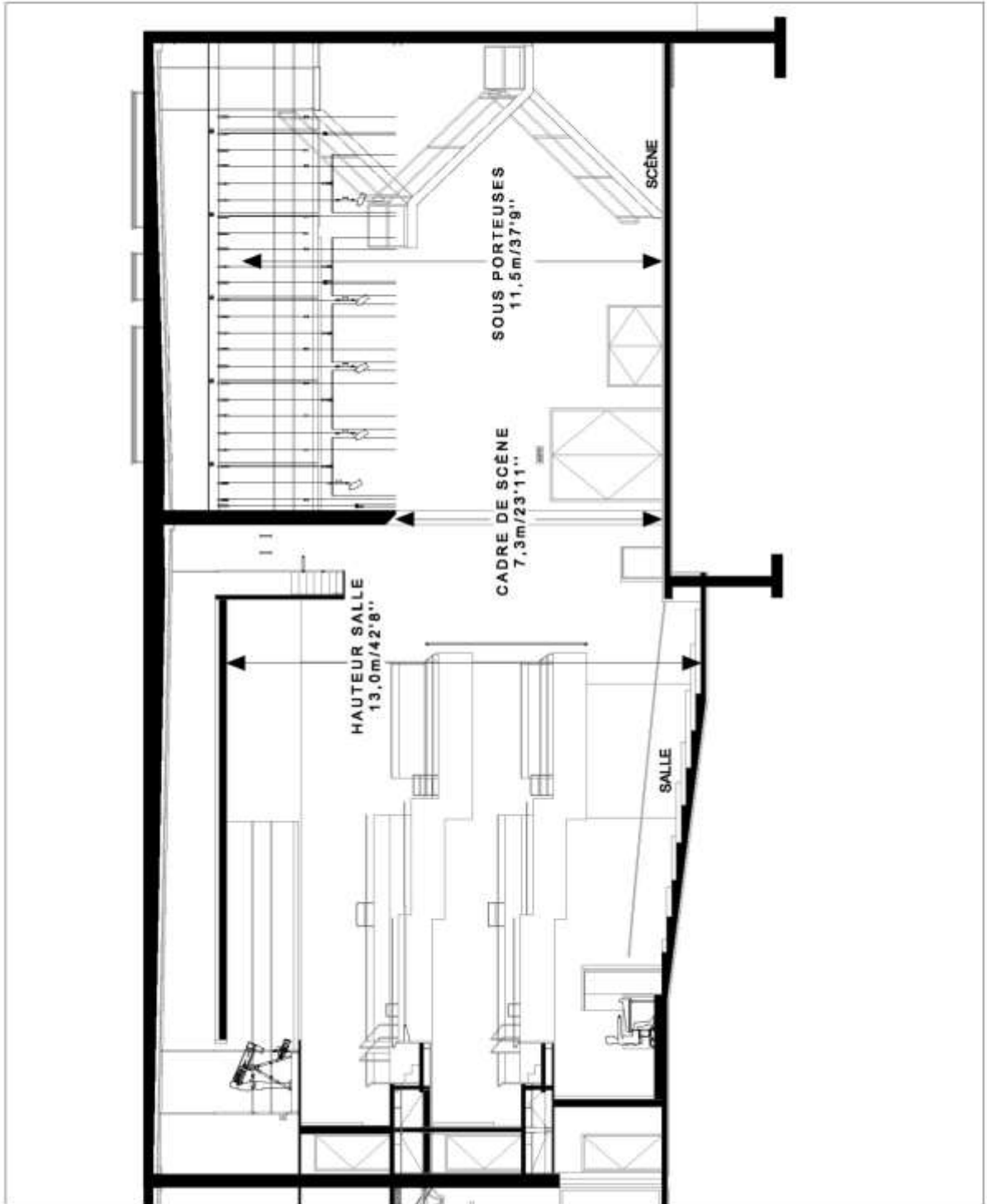
5 frises, 12.4 m (41'.0") de large
Part 3,1 m (10'-0") de haut
Velours : Noir

Autres

1 tulle noir
1 cyclorama blanc
13 rideaux noir auto portant 2,4 m (8'-0") de larges
Part 4.8 m (16',0") de haut
10 Panneaux noir auto portant spandex

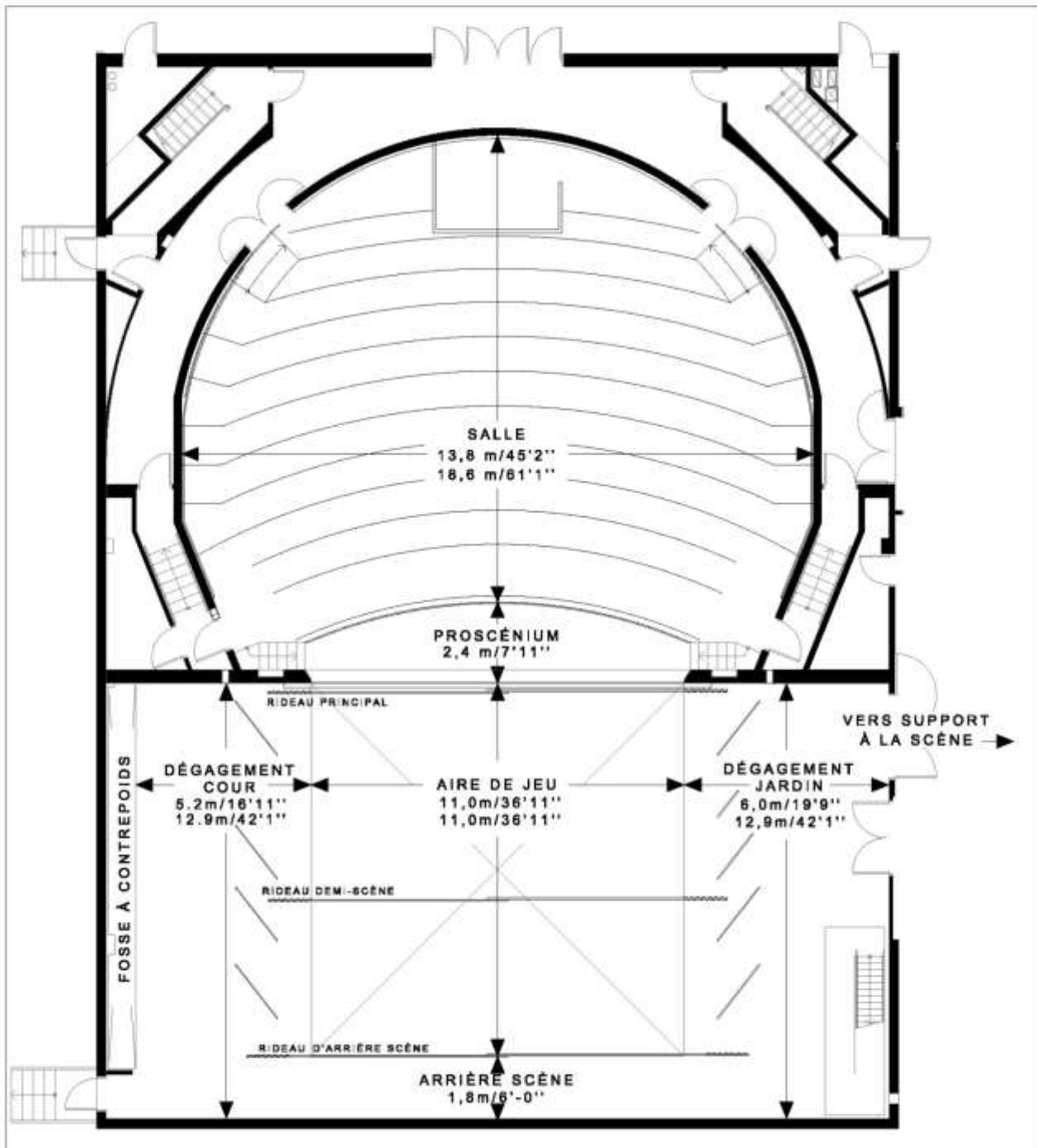
COUPE LONGITUDINALE DE LA SALLE

DIMENSIONS



PLAN DE LA SCÈNE ET DE LA SALLE

DIMENSIONS

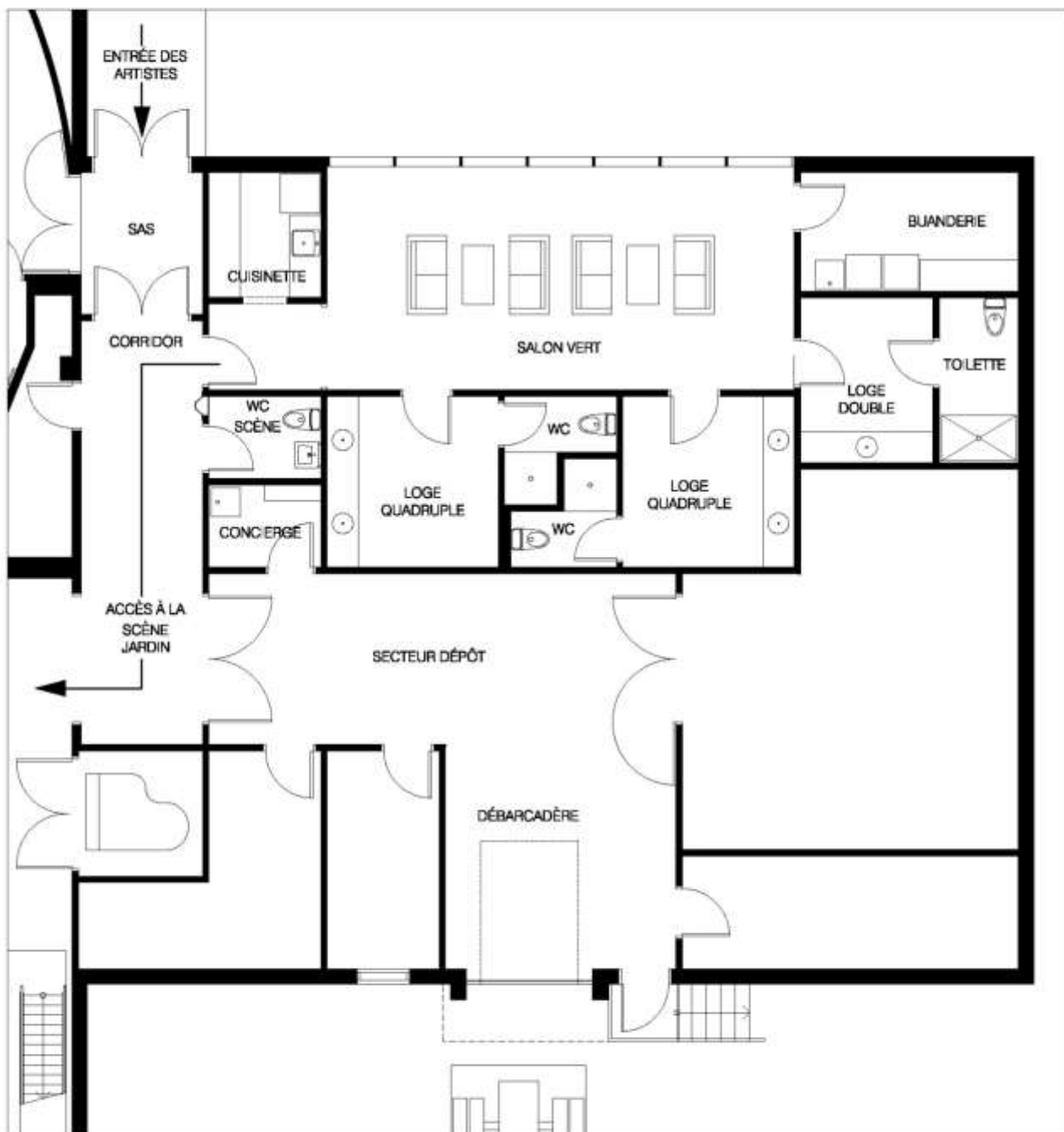


Plan des loges

Le secteur des loges est situé au même niveau que la scène et les artistes pourront y accéder côté jardin.

PLAN DES LOGES

Niveau de la scène



Localisation

Carte :

Salle de spectacle Dolbeau-Mistassini Desjardins
Maria-Chapdelaine
105, avenue de l'Église
Dolbeau-Mistassini Québec, G8L 4Z7
Tél. : (418) 276-6781

